

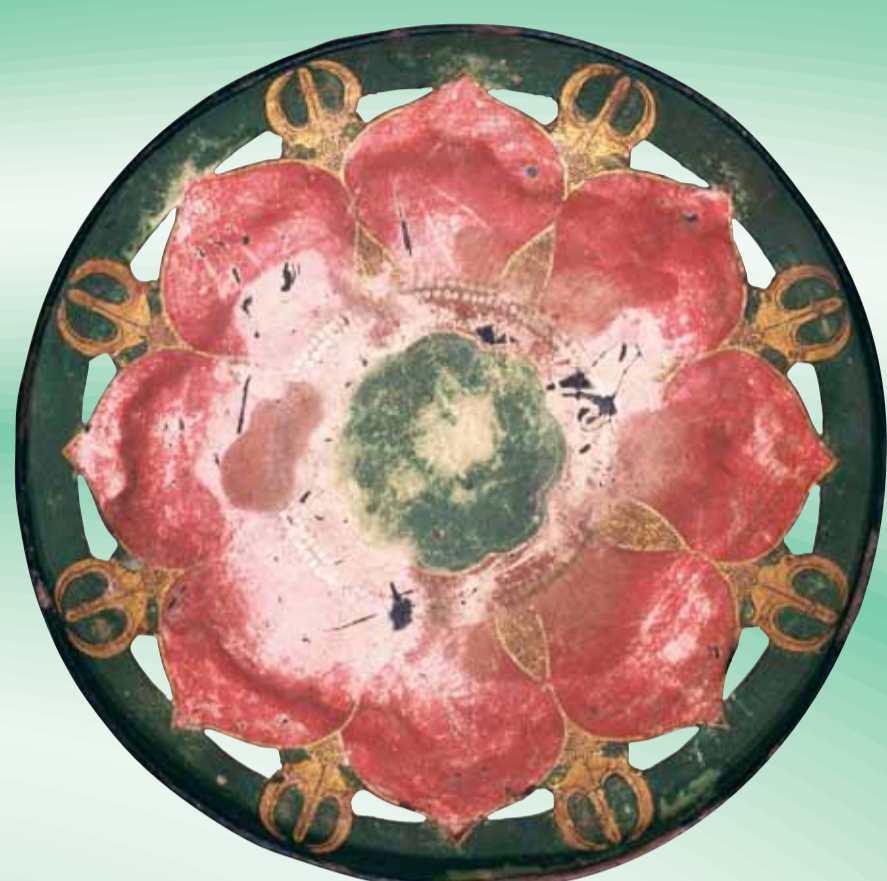
人と漆の



本漆塗り型櫛（複製、縄文時代） 後石高球（国立歴史民俗博物館）



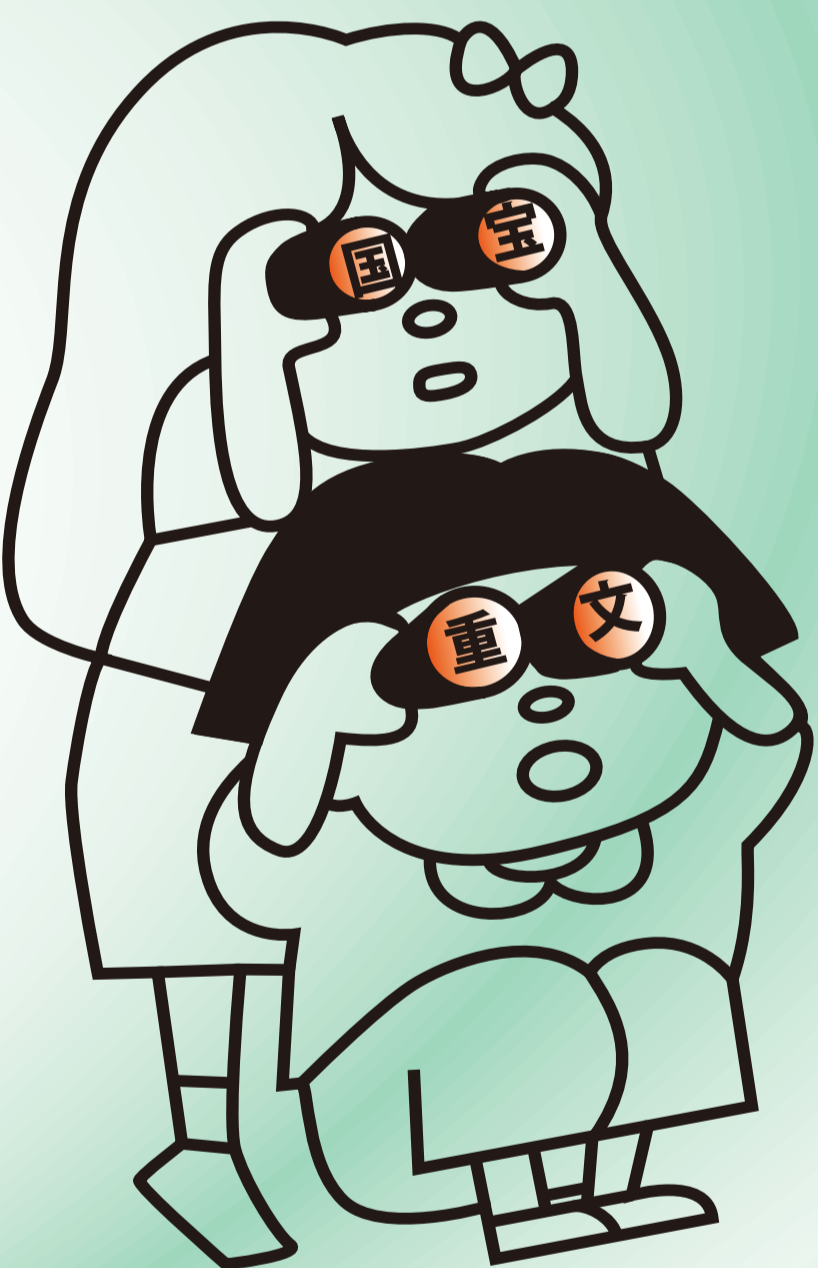
南方遺跡出土黒漆塗ジョッキ型容器 弥生時代 岡山市教育委員会



重要文化財 紙胎漆塗彩絵華籠 萬徳寺 平安時代
画像提供 奈良国立博物館（撮影 森村欣司）



国宝 蓮唐草蒔絵経箱 平安時代 奈良国立博物館
奈良国立博物館（撮影 森村欣司）



重要文化財 秋草菊桐紋蒔絵湯桶 高台寺 桃山時代



伎楽面 奈良時代 東京国立博物館

1
2
0
0
年
史

国立歴史民俗博物館企画巡回展
URUSHI ふしぎ物語 -人と漆の12000年史-

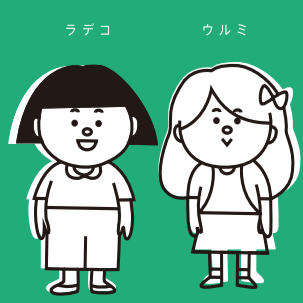
2017年
9月15日(金) ~ 10月22日(日)

前期 9/15(金)~10/1(日) 後期 10/3(火)~10/22(日) ※作品を一部展示替えます。
開館 9:30~17:00 金曜日は19:00まで ※入館は閉館の30分前まで
休館 月曜日*9/18敬老の日と10/9体育の日は開館
観覧料 一般800円(640円) シルバー[65歳以上]500円(400円)
大学生400円(320円) ()は20名以上の団体料金 高校生以下は無料
身体・知的・精神障害のある方本人 無料 手帳の提示が必要です(コピー可)
ゆいレールのフリー乗車券提示で団体料金に割引

関連イベント(詳細は裏面をご覧ください)

講演会 平成29年9月30日(土) 日高 薫(国立歴史民俗博物館 教授)
研究報告会 平成29年9月16日(土) 琉球の漆文化と科学2017(明治大学・浦添市美術館 共催)
ギャラリートーク 9月17.18.23.24日 10月1.7.8.9.14.15日 午後2時~3時
10月6日(金) 10月13日(金) 午後6時~7時 観覧チケット必要

主催: 浦添市美術館 国立歴史民俗博物館
後援: 沖縄県 沖縄県教育委員会 沖縄県博物館協会 沖縄考古学会 沖縄民俗学会 沖縄民藝協会 日本漆アカデミー 沖縄タイムス 琉球新報
NHK沖縄放送局 沖縄テレビ放送 琉球放送 琉球朝日放送 ラジオ沖縄 FM沖縄 FM二十一



展