

きらきら

ひかる

展

世界の
輝く宝もの

2018 9.14 金 ▶ 10.28 日

開館：午前9時30分～午後5時 *金曜は午後7時まで、入館は各30分前まで

観覧：一般 ¥800(600)・大学生 ¥600(400) *高校生以下は無料*

*障がい者手帳(精神障害者福祉手帳・療育手帳)をお持ちの方と介助者1人まで観覧無料
65歳以上・モノレール1日乗車券利用者は団体料金()は20名以上の団体料金
*月曜休館、ただし9/17・9/24・10/8は開館



FB

後援

沖縄県・沖縄県教育委員会・南城市・沖縄県博物館協会・沖縄考古学会・一般財団法人 沖縄観光
コンベンションビューロー・浦添市観光協会・沖縄タイムス社・琉球新報社・沖縄テレビ放送・琉球放送・
琉球朝日放送・NHK沖縄放送局・ラジオ沖縄・エフエム沖縄・FM21

主催

琉球漆芸とアートに出会う

浦添市美術館



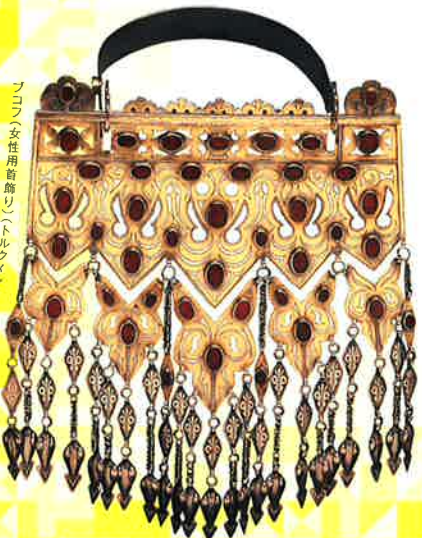
朱漆鉄線唐草沈金丸壺 浦添市美術館所蔵



国宝 玉冠(付髷)(複製品) 那覇市歴史博物館所蔵



国宝 金鍍宝剣(号 千代金丸) 那覇市歴史博物館所蔵



女性用飾り(アタルシ) 漆芸家 浦添市美術館所蔵

重要文化財 斎場御遺出土品 南城市教育委員会所蔵

重要文化財 色部出雲守文政5年大書 慶徳齋堂一(1764)

金の輝き 銀の瞬き 魅惑の宝石 きらめきのガラス

きらめく素材や、それにより神仏を表現しようとしたもの
装身具や身の回りを飾る、きらびやかな調度品を展示。
様々な国や地域の文化や美術工芸の魅力をご紹介します。

きらきら ひかる 展

世界の輝く宝もの

<p>ひかるもの 光る素材は 何があるのかな？</p>		<p>神さま 仏さまは ひかる 信仰をテーマに 輝くものを 紹介するよ</p>		<p>王さま お姫さま だってひかる 王さまや身分の 高い人達の輝くもの ってなんだろう？</p>
 <p>〈アメジスト原石〉メキシコ / 沖縄県立博物館・美術館</p>	 <p>〈タイヤモンド標本〉南アフリカ / 沖縄県立博物館・美術館</p>	 <p>〈首里城跡宮の内地区御取跡出土金製版勝銭〉時期不明 琉球 / 沖縄県立埋蔵文化財センター</p>	 <p>〈間得大君御股髻部黄金簪(複製品)〉21世紀 日本 (原品=16~17世紀 琉球) / 沖縄県立博物館・美術館</p>	 <p>〈菊唐草蒔絵化粧具箱(一部)〉18世紀前半 日本 / サントリー美術館</p>
 <p>〈緑漆牡丹唐草石畳沈金障〉16~17世紀 琉球 / 浦添市美術館</p>	 <p>〈黒漆莖七宝罽羅鍔覆箱〉17~18世紀 琉球 / 浦添市美術館</p>	 <p>〈獅子像〉10世紀 中国 / 東京国立博物館</p>	 <p>〈四季草花図屏風(左隻)〉17世紀 日本 / サントリー美術館</p>	 <p>〈誰かが袖図屏風(左隻)〉17世紀 日本 / サントリー美術館</p>
<p>琉球漆器も きらきらひかる 沈金に螺鈿に箔絵 どれもきらきら しているね</p>	 <p>〈未婚女性用冠と帽子飾りに頭飾り(トルクメン装身具)〉19世紀末 トルクメニスタン / ポーラ文化研究所</p>	 <p>〈組み合わせたアシク(トルクメン装身具)〉18世紀末あるいは19世紀初期 トルクメニスタン / ポーラ文化研究所</p>	 <p>〈バックス文意付コレット〉1712年頃 シェシア / サントリー美術館</p>	<p>みんな だいすき? 輝くものが 大好きなのは 王さまだけじゃない!</p>

記念講演会

*聴講には「きらきらひかる展の観覧券」が必要です。

「きらびやかな漆」
講師: 室瀬和美氏(重要無形文化財「蒔絵」保持者(人間国宝))
日時: 9月16日(日) / 受付13:30 / 講演14:00~16:00
場所: 美術館講堂

「斎場御嶽の金の勾玉」
講師: 大城秀子氏(沖縄国際大学南島文化研究所特別研究員)
日時: 9月23日(日) / 受付13:30 / 講演14:00~16:00
場所: 美術館講堂

ワークショップ

要予約(申込098-879-3219)

「キラキラ★大人の真鍮アクセサリー作り」
真鍮で自分の指輪を作ってみよう! 初心者も大歓迎!!
*申し込み時に作りたい指のサイズ(号)をお知らせください。
講師: 仲間秀子氏(工房sou代表 金細作家)
日時: 10月13日(土) / 時間14:00~16:00
場所: 美術館実習教室 / 定員15名 / 参加費2,500円
別に「きらきらひかる展」の観覧券が必要です。

「キラキラ★ワイヤーアクセサリー作り」
ワイヤーアートでオリジナルのストラップを作ろう! *小学生は保護者の同伴をお願いします。
講師: 吉永一姫氏(ワイヤーアート作家)
日時: 10月20日(土) / ①14:00~15:00 ②15:00~16:00
場所: 美術館実習教室 / 定員 各回6名 / 対象 小学3年~中学生 / 参加費600円



住所 | 〒901-2103 沖縄県浦添市仲間1-9-2
開館 | 9:30~17:00 (金曜日9:30~19:00)
休館 | 月曜日 *9/17・9/24・10/8は開館 *最終入館は閉館30分前まで
電話 | 098・879・3219



琉球漆芸とアートに出会う
浦添市美術館
URASOE ART MUSEUM

